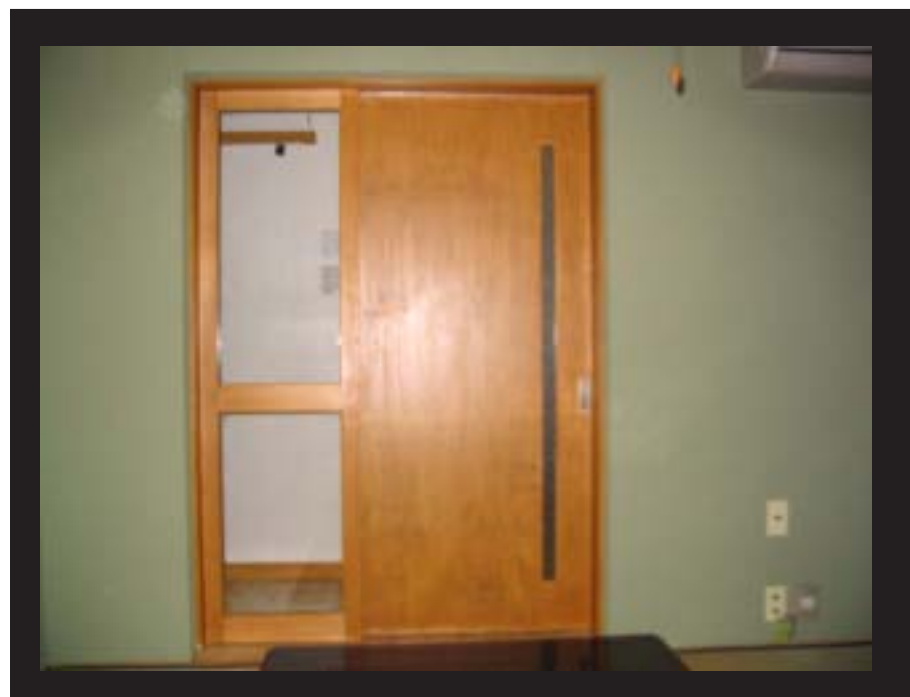


# 築120年長屋 改築・改修工事

(大阪市・西成区)



改修前



外壁も波型鉄板



増築を繰り返した  
木造平屋建てで小さな中庭が  
あり、トタン屋根だった



裏通路への出入りも簡易な扉で  
ほとんど出入りできなかった



修繕前の中庭の様子



バルコニーも置いただけの  
簡易なもので、2階廊下からの  
またぎ込みが高かった

改修前



改修前



修繕前の和室 左奥が風呂



修繕前のキッチン



通路



修繕前のトイレ

狭く・扉を閉めると足が当たった



改修前



風呂





解体



基礎



墨だし

軸組





工事中



工事中



屋根



新しい建物は屋根を曲面にした

バルコニー



バルコニーも広くし  
透明な屋根をかけた



外壁にはサイディングを用い  
通路への出入りもしやすくなった



外壁



納戸のトップライト



取り外しが可能

# 1階和室



既存部分から新規建物への扉



建物の奥まで見通せる

# 廊下

扉はすべて製作した



# 天窗

天窗は2カ所設けた



キッチンの上部に設けた天窗から明るい光が降り注ぐ



納戸に設けた天窗は取り外しができる  
日中はほとんど照明がいらぬ

# 納戸

納戸にはご主人のこだわりの  
漬け物樽を置くスペースを設けた





キッチン



風呂



冷蔵庫・食器棚スペース

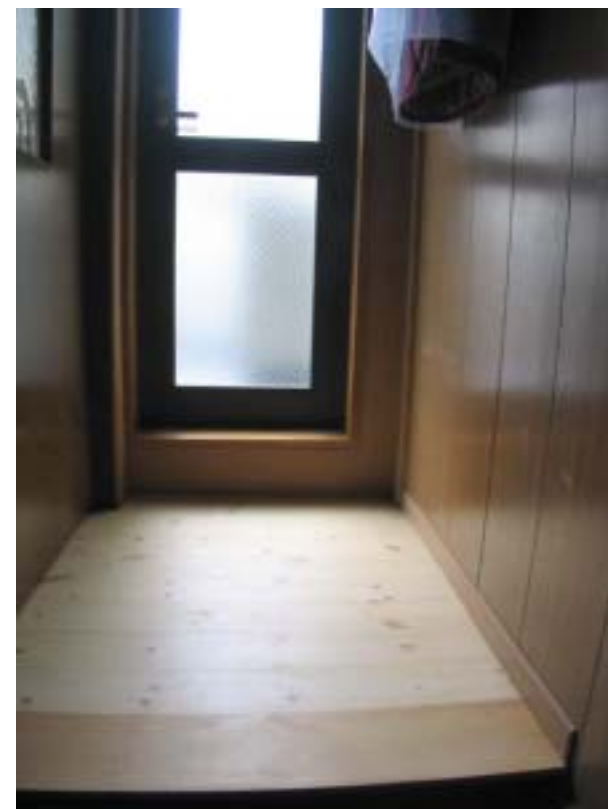
洗面



トイレ



バルコニー扉



バルコニーへの扉は低く設置し  
またぎ込みが小さくなった





2 階

和室の畳を張り替え、  
壁やふすまも張り替えた



洋室はフローリングを張り替えた

DATA  
建築主：M. M  
設計・監理：こま設計堂（橋本 頼幸）  
〒558-0013  
大阪市住吉区我孫子東1-8-22-203  
TEL(06)6696-0602  
施工者：株式会社 永博（大場 正英）  
〒530-0023  
大阪市北区黒崎町3町7番  
TEL(06)6371-5805  
工期：2003年10月16日～12月13日