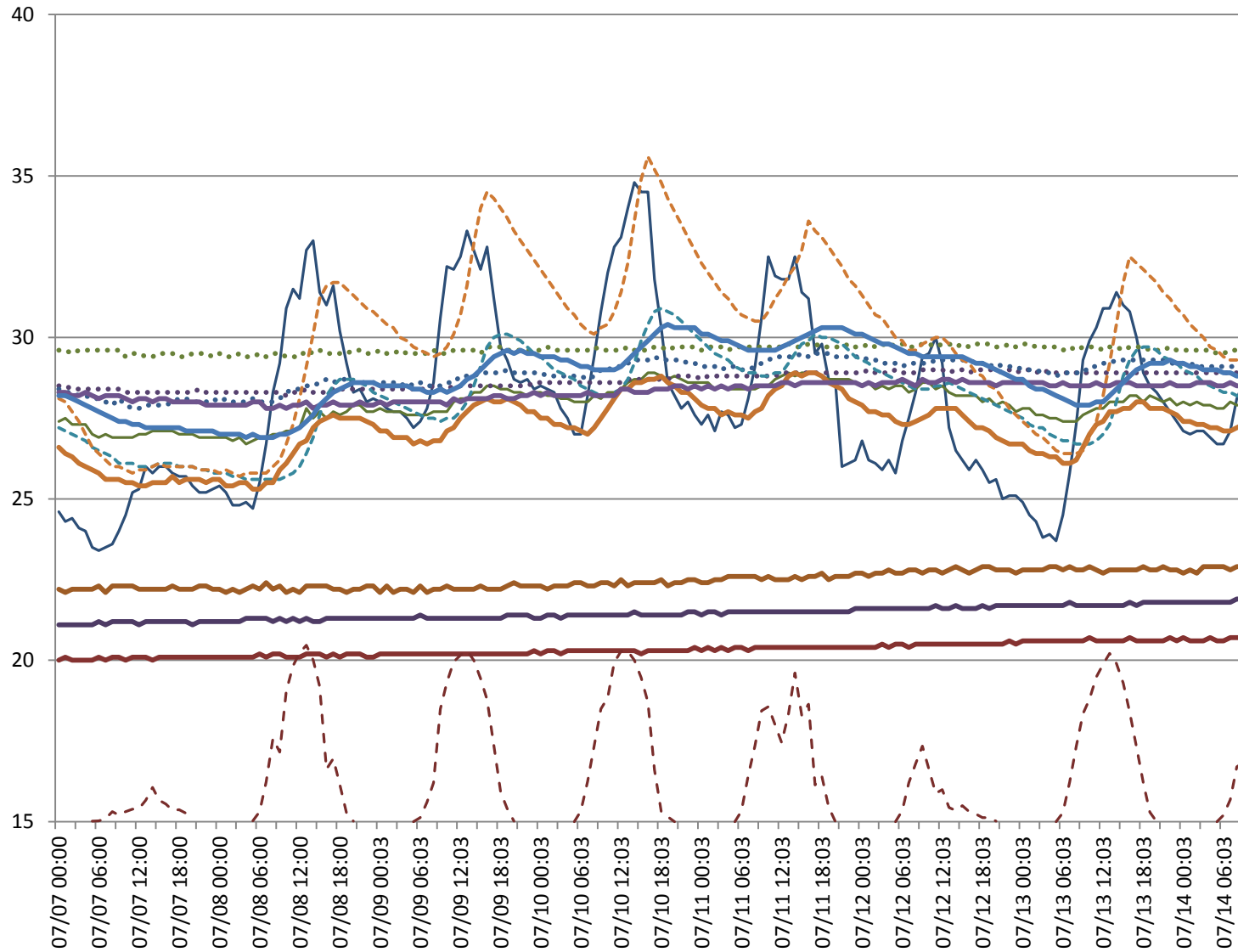


CasaHC温度変化 2011/07/07 00:00~07/14 09:00 1F

温度(°C)

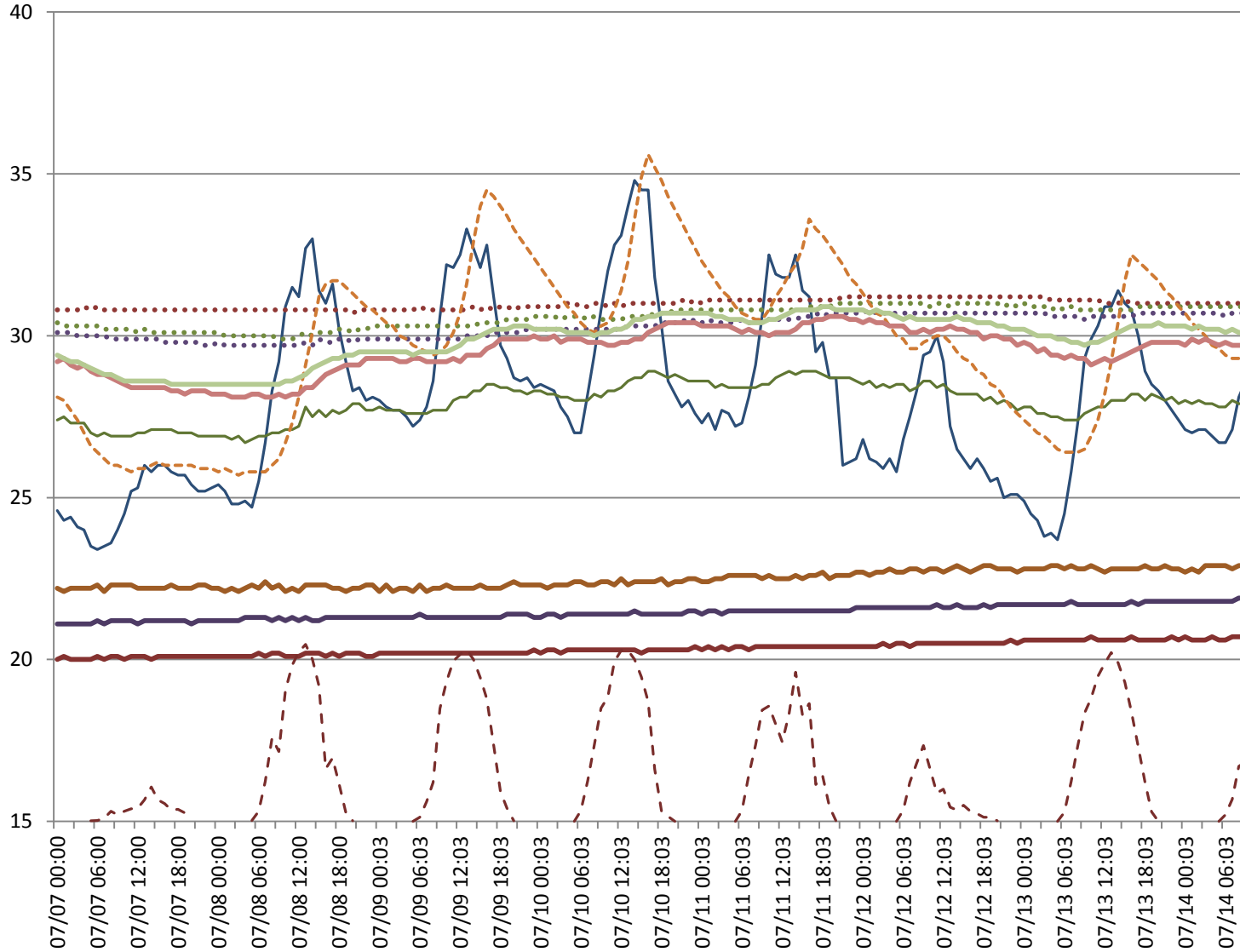


- 气象台外気温
- ポンプ室内
- 地中梁(西下)外
- 地中梁(東上)外
- 耐圧版中
- 1階廊下天井表面
- 1階リビングコンクリート表面
- 1階リビングALC表面
- - - 1階床バルコニー
- 1階床北上
- - - 1階階段
- 1階Y1中央外
- 1階Y2南外
- - - 日射量(MJ/m²)

日射量(MJ/m²)

CasaHC温度変化 2011/07/07 00:00~07/14 09:00 2F

温度(°C)

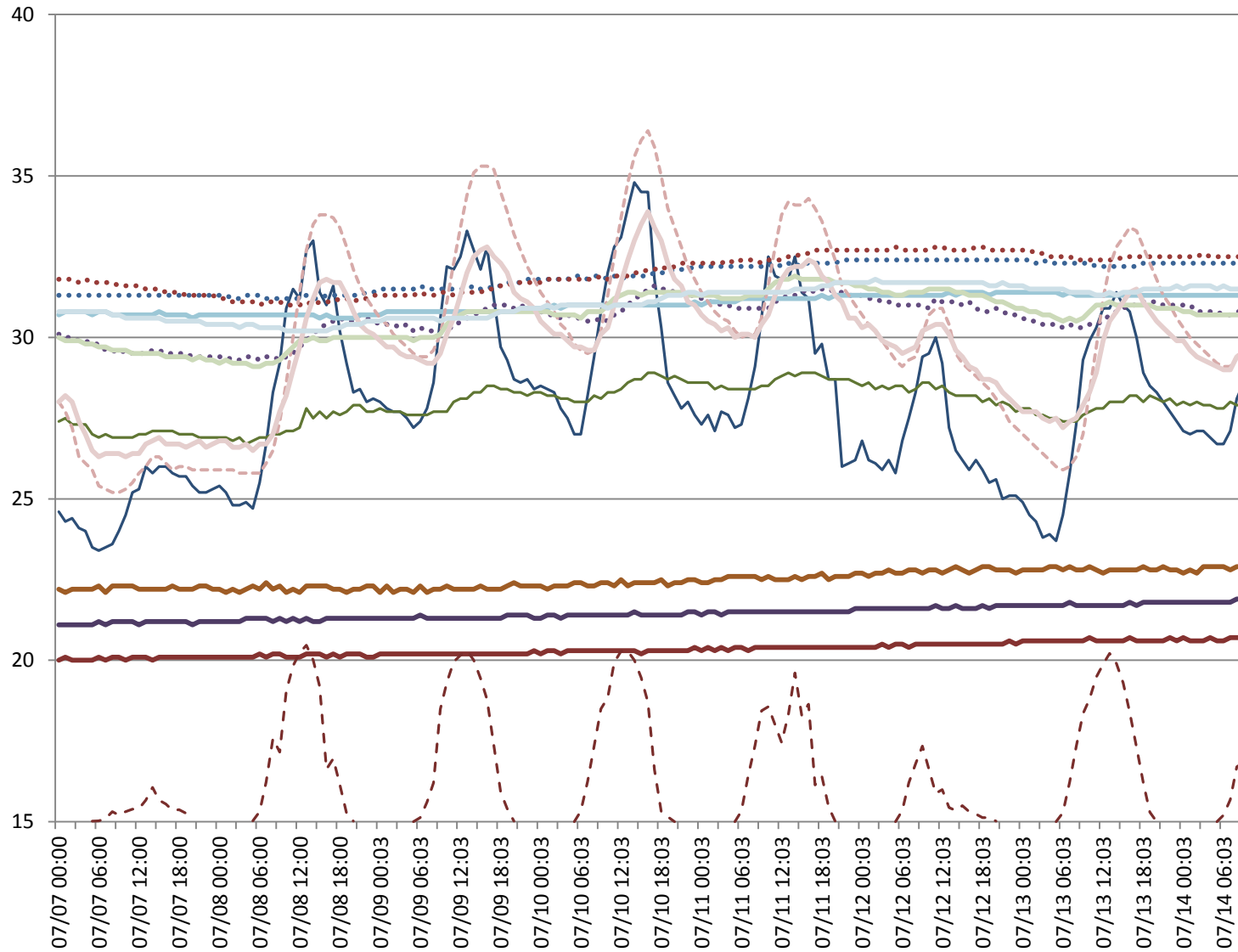


- 气象台外気温
- ポンプ室内
- 地中梁(西下)外
- 地中梁(東上)外
- 耐压版中
- 2階廊下天井表面
- 2階洗面コンクリート表面
- 2階洋室(2)ALC表面
- - - 1階階段
- - - 2階床南上
- - - 2階Y2南中
- - - 日射量(MJ/m²)

日射量(MJ/m²)

CasaHC温度変化 2011/07/07 00:00~07/14 09:00 3F/RF

温度(°C)



日射量(MJ/m²)

- 气象台外気温
- ポンプ室内
- 地中梁(西下)外
- 地中梁(東上)外
- 耐圧版中
- 3階廊下天井表面
- 3階DKコンクリート表面
- 3階洋室(3)ALC表面
- 3階床中央上
- - - 3階階段
- 3階Y3南外
- - - RF床南1下
- RF床南2下
- - - 日射量(MJ/m²)