

見所ガイドです。「ここをみてね」という場所をお教えします。是非、お気に入り、感心ポイントを探してみてください。



(1)建物概要 その1

敷地面積：113.80 m²
 建築面積：76.19 m²
 建坪率：66.95 % (法定 80%)
 延床面積：196.24 m²
 容積率：172.44 % (法定 400%)
 各階床面積：72.33 m² (含階段)
 うち住戸床面積：63.63 m² + バルコニー 3.72 m²

(2)建物概要 その2～コンセプト～

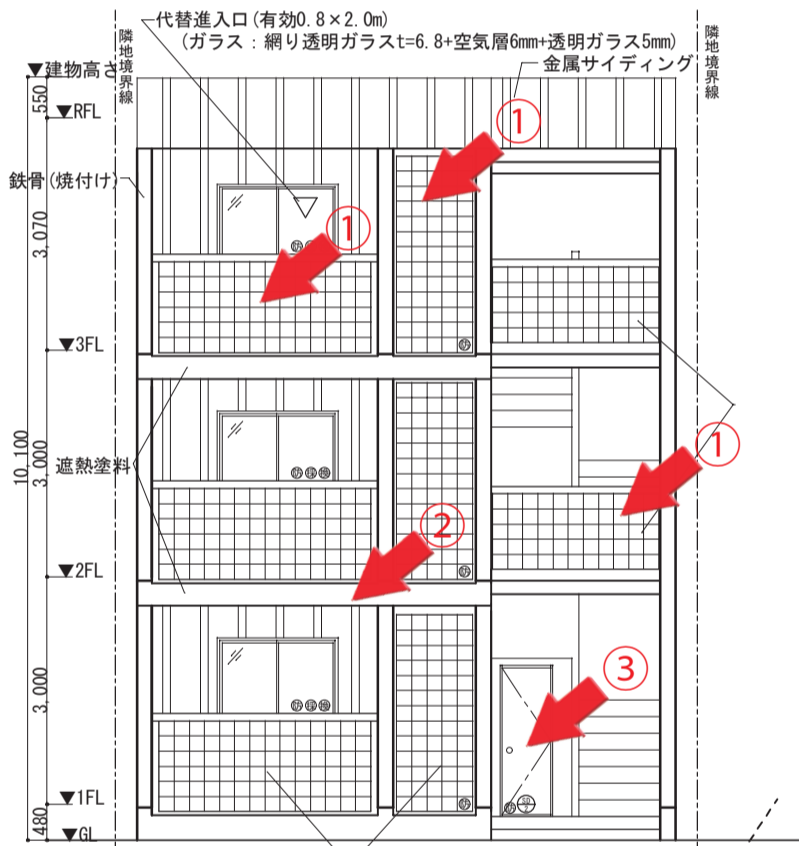
この建物は、「賃貸住宅」です。
 仕様は分譲マンション以上にしています。
 長く住んで頂ける「賃貸住宅」、長く使える「賃貸住宅」を実現しました。

安心 耐震性・防火性に優れた鉄筋コンクリー (RC) 造

安全 周り(床・壁・天井)のコンクリートの厚さが35cmで
 プライバシーを守る
 1フロア1戸の一戸建て感覚

快適 外断熱・ペアガラスを使った快適な温熱環境
 防音性に優れ、結露を減らし、省エネルギーを実現
 オール電化
 非接触電子キーを採用した玄関ドア
 南向きバルコニー ゆったりした1.2m幅
 柔らかい光を通す手すりと玄関のガラスブロック
 ゆったり天井高さ 2.5m

可変性 構造体以外をすべてごっそり入れ替えることが可能
 広いパイプスペースは、設備だけの入れ替えも容易



みどころ！！

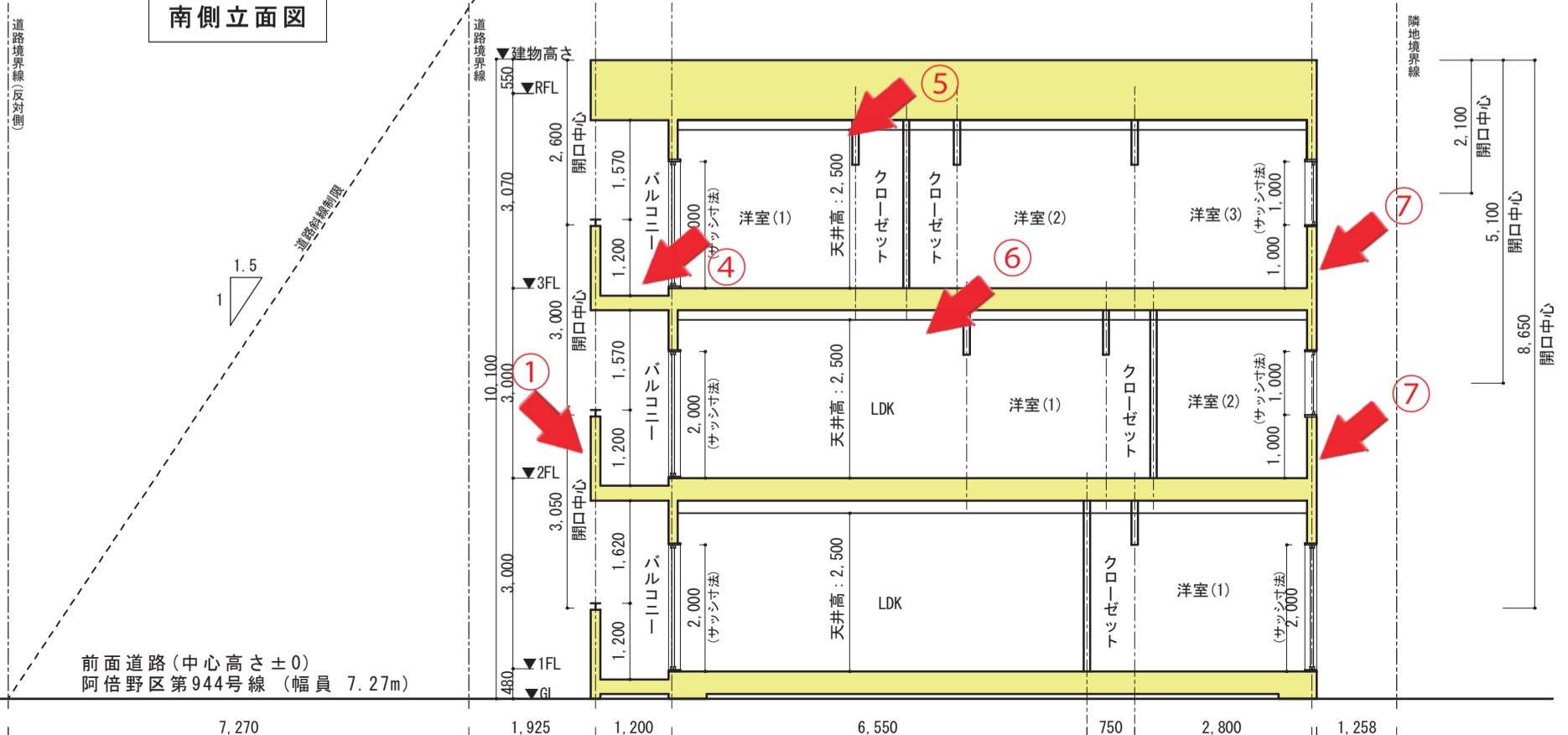
- ①乳白のガラスブロック
光を柔らかく通します
- ②断熱材のはれない部分は遮熱塗料で
- ③この奥はポンプスペース
温度のデータもここに

みどころ！！

- ④ゆったりバルコニー幅1.2m
- ⑤ゆったり天井高2.5m
- ⑥柱や梁型の出ないフラットな空間
- ⑦室外機置き場は外壁へ

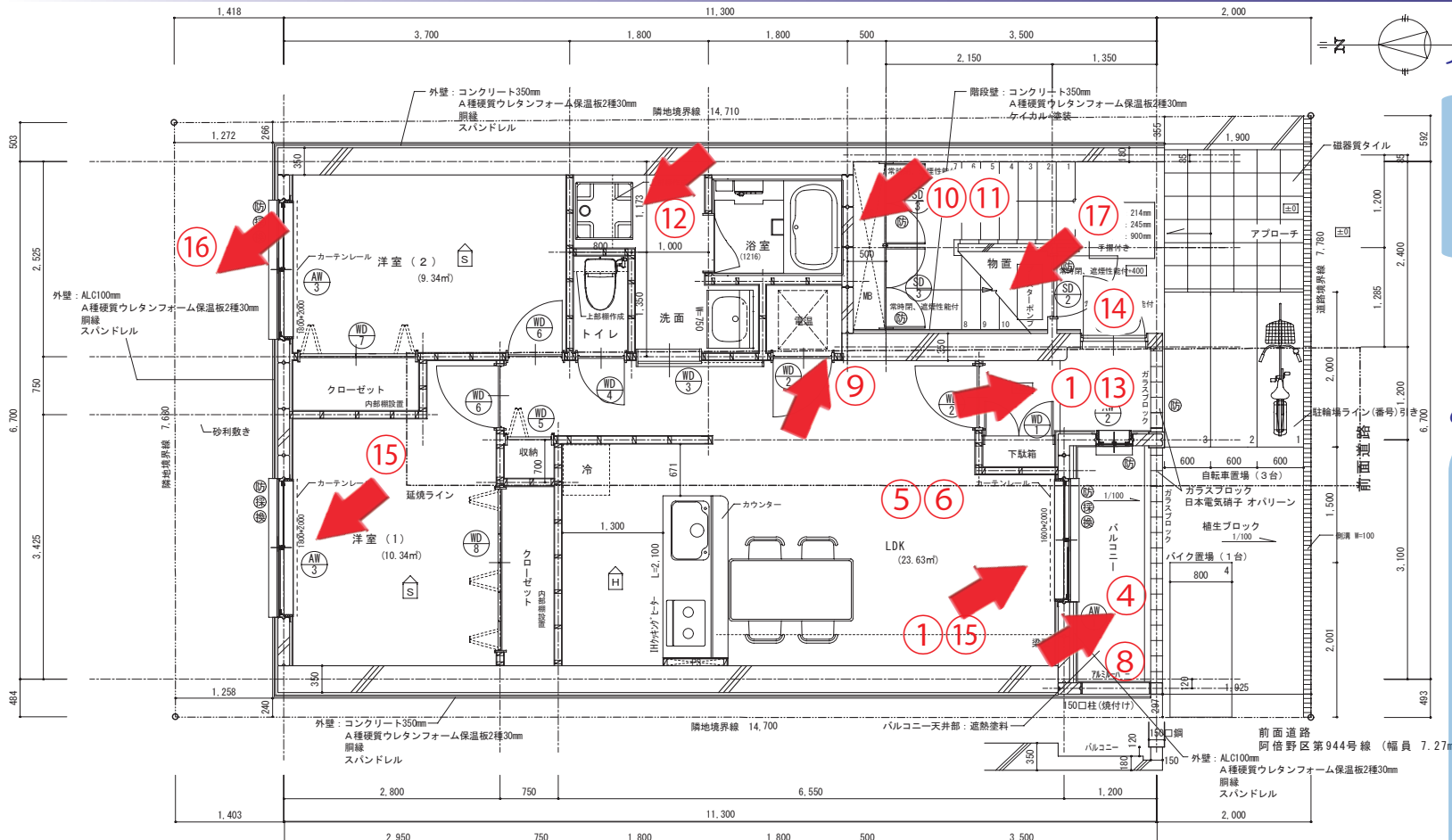
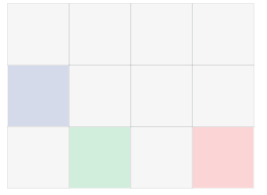


南側立面図



南北断面図

前面道路 (中心高さ±0)
 阿倍野区第944号線 (幅員 7.27m)



1階のみどころ!!

間取りは、対面キッチンの2LDK

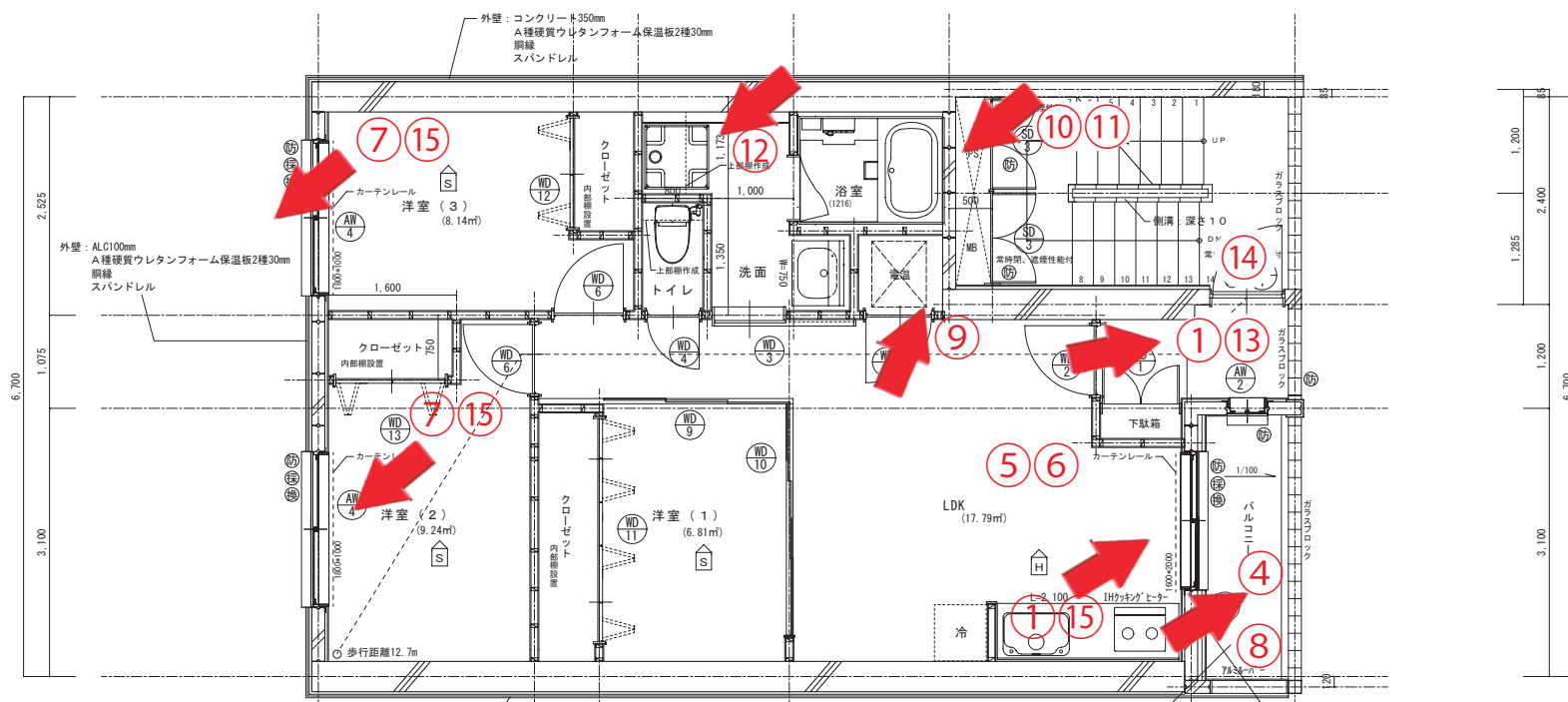
⑬北側は自由に使えます

⑭温度計モニター

みどころ!!

共通:

- 3フロアとも異なる間取り
- どこかにある打放コンクリート
- 照明は時々配線ダクト
- ①乳白のガラスブロック
光を柔らかく通します
- ④ゆったりバルコニー幅1.2m
- ⑤ゆったり天井高2.5m
- ⑥柱や梁型の出ないフラットな空間
- ⑦室外機置き場は外壁へ
- ⑧バルコニーの室外機は床へ
- ⑨コンクリート壁の厚さを体感
- ⑩コンクリート床の厚さを体感
- ⑪取替の容易なゆったりPS
- ⑫水回りの配管はここで解決!
- ⑬光通し、風通しのよい玄関
- ⑭非接触電子キー
- ⑮ペアガラスのサッシ

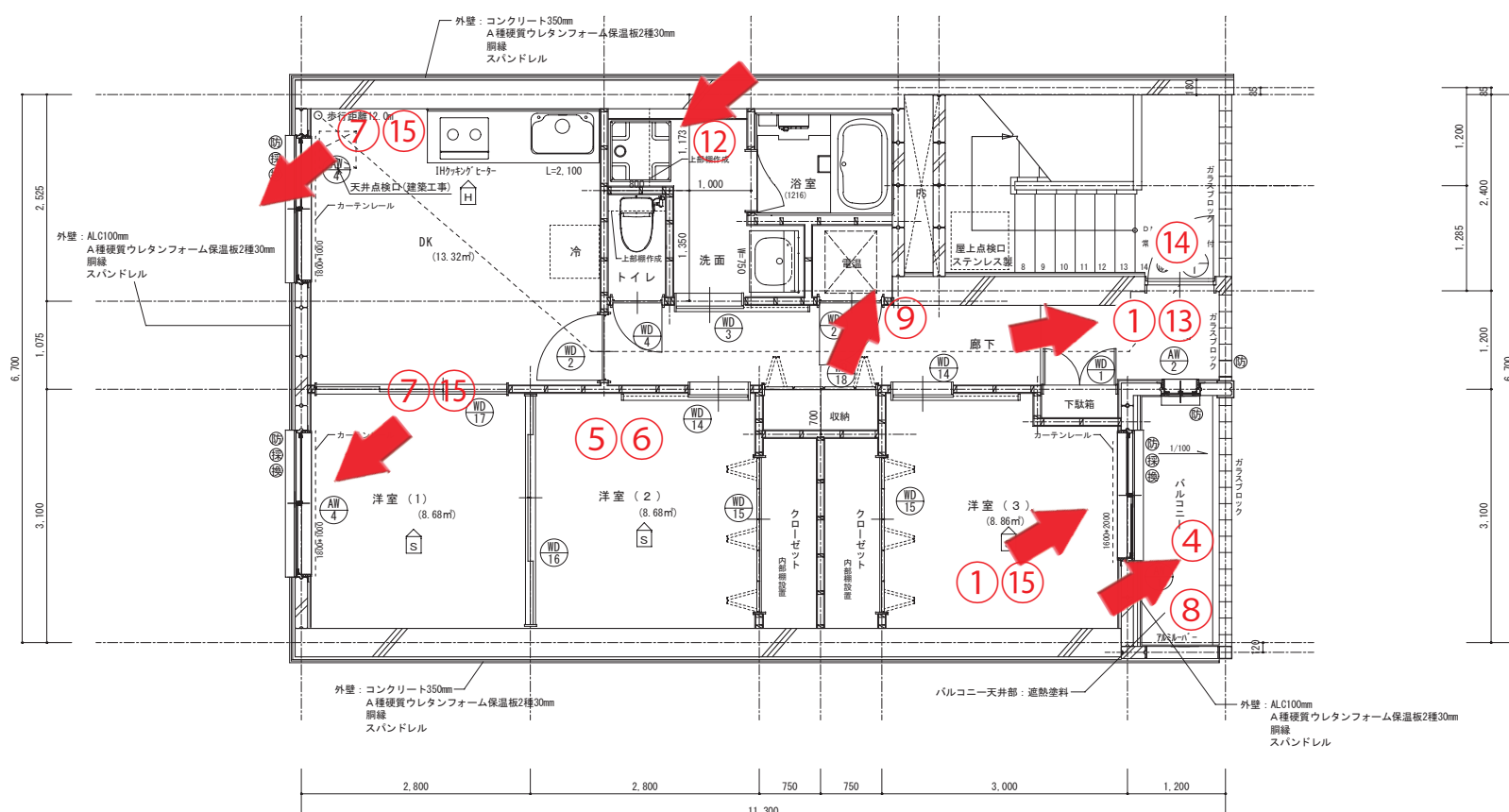


2階のみどころ!!

間取りは、南側キッチンの3LDK

キッチン黒

洋室(1)の3枚建具は必見



3階のみどころ!!

間取りは、標準的な3LDK

暗くならない廊下・ゆったり幅広廊下

たっぷり収納